

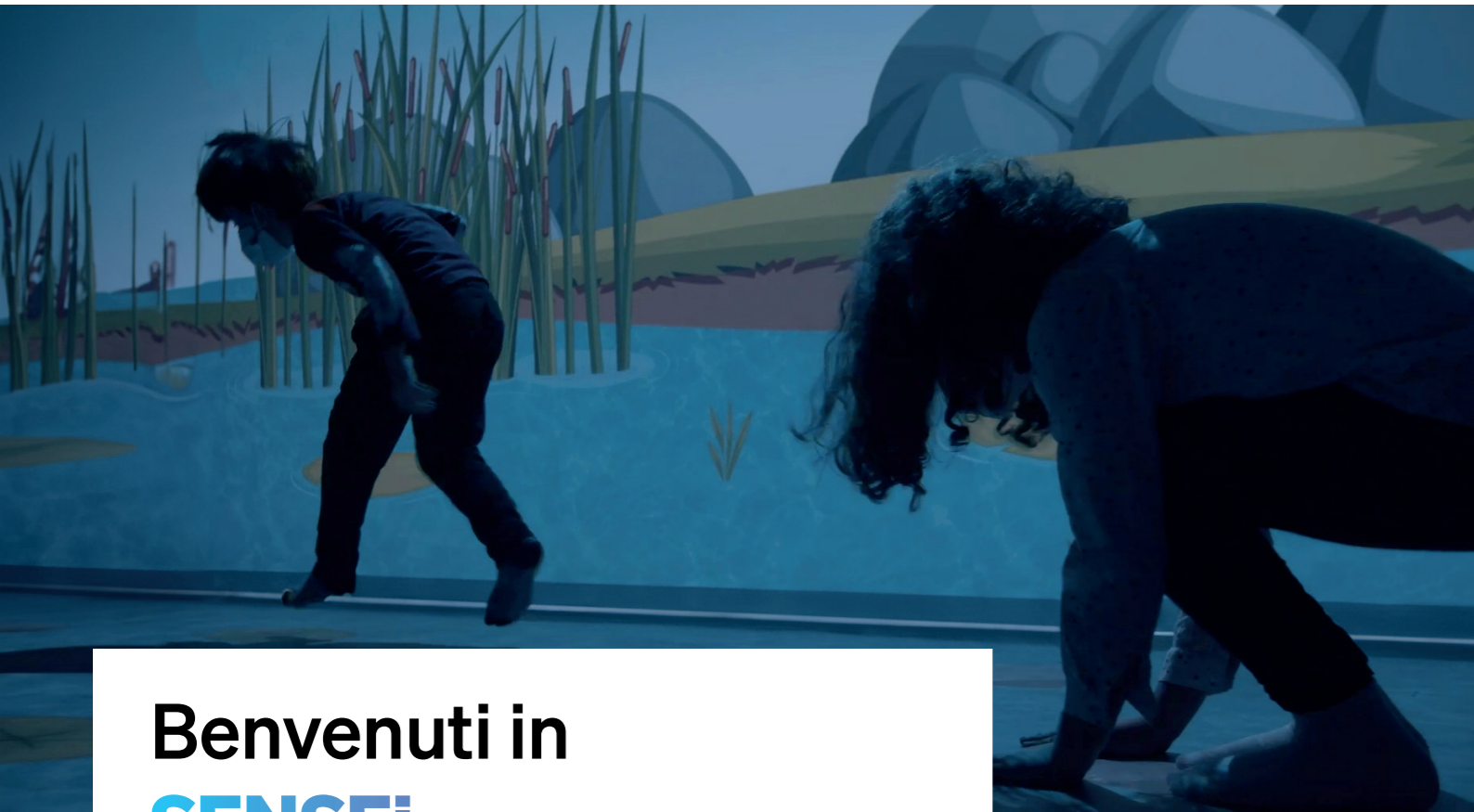
Aule immersive **SENSEi**

Lo spazio che dà vita alle emozioni
e all' apprendimento



Imparare **con tutti i sensi**

SENSEi nasce con una missione chiara: **trasformare l'aula in un ambiente vivo, inclusivo e coinvolgente**. Grazie a proiezioni interattive, stimoli multisensoriali e attività guidate, i bambini e i ragazzi imparano in un modo nuovo: attraverso l'esperienza, il movimento e l'emozione. È uno spazio che educa, stimola la creatività e favorisce l'inclusione di tutti, anche nei contesti terapeutici e riabilitativi.



Benvenuti in **SENSEi**

SENSEi è la soluzione innovativa che **permette di trasformare qualsiasi spazio in un ambiente multisensoriale adattivo** in cui luci, proiezioni, suoni, profumi e materiali fisici sono controllabili digitalmente, programmabili e interattivi.



Infanzia

giochi interattivi che stimolano curiosità e immaginazione



Primaria

percorsi didattici che uniscono gioco, collaborazione e apprendimento

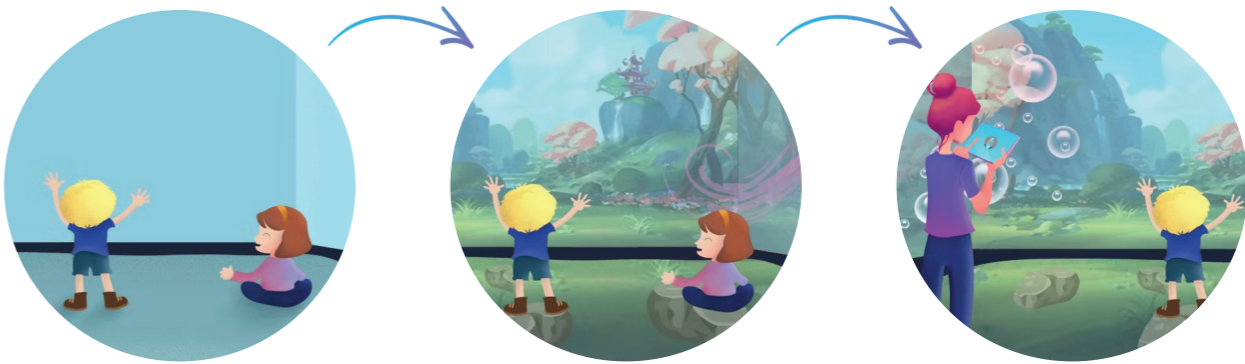


Secondaria di primo grado

attività che sviluppano competenze trasversali, pensiero critico e capacità di problem solving

Questo è **SENSEi**

Trasforma qualsiasi stanza in uno spazio che può riconoscere i comportamenti di più utenti, come gesti, movimenti, tocchi di una o più parti del corpo, orchestrare le periferiche collegate e gli effetti che ne derivano nell'ambiente, come luci, proiezioni, bolle e profumi. Adatta l'esperienza in modo autonomo o abilita il controllo in tempo reale da parte di un educatore e generare indici significativi e rapporti sui progressi degli utenti di facile interpretazione.



Attività didattiche **immersive per ogni età**



Inclusivo e collaborativo



Multisensoriale e immersivo



Personalizzabile per età e programmi



Facile da usare per docenti e operatori



Perchè scegliere SENSEi?

SENSEi non è un semplice ambiente immersivo: è una piattaforma educativa e terapeutica completa, flessibile e inclusiva. Le proiezioni avvolgono pareti e pavimento, rendendo l'esperienza unica e coinvolgente per un'intera classe, non solo per piccoli gruppi. **La multisensorialità è totale** – vista, udito, tatto, olfatto e movimento – e si arricchisce di dispositivi connessi come luci, profumi e macchine delle bolle, per stimolare ogni senso. **SENSEi è una soluzione scientificamente validata, frutto di oltre 50 ricerche internazionali**, pensata per l'inclusione sin dalla progettazione. **È continuamente aggiornata**, personalizzabile e capace di fornire report chiari sui progressi delle attività. Per questo SENSEi non è solo un ambiente immersivo, ma un vero **ecosistema di esperienze che unisce innovazione, emozione e risultati concreti**.



Immersività completa
proiezioni su pareti e pavimento



Spazio flessibile
adattabile da ambienti piccoli a grandi



Installazione non invasiva
nessun ingombro strutturale



Collaborazione elevata
coinvolge un'intera classe



Multisensorialità totale
vista, udito, tatto, olfatto, movimento



Estendibile
luci, profumi, bolle, fumo e altri oggetti connessi



Multimodalità estesa
tablet, joystick, voce, movimento, touch



Esperienza magica
nessun menu invasivo, solo immersione



Scientificamente validata
oltre 50 ricerche internazionali



Inclusiva
progettata per tutti, anche per bisogni speciali



Personalizzabile
aggiornamenti continui basati su feedback reali



Trasparente
storico sessioni e report con indici chiari



+160
contenuti



Colori e forme
attività per riconoscere, abbinare e classificare, sviluppando la percezione visiva.



Storie animate
racconti che prendono vita sulle pareti, favorendo linguaggio, ascolto e immaginazione.



Musica e suoni
esperienze sonore che stimolano ritmo, attenzione e memoria.



Giochi motori
movimenti semplici guidati da proiezioni interattive, che allenano equilibrio e coordinazione.

Giocare per scoprire

Nei primi anni l'apprendimento passa dal gioco, dal movimento e dalla curiosità naturale. SENSEi crea ambienti che stimolano i sensi e trasformano ogni esperienza in scoperta. Colori e forme con attività per riconoscere, abbinare e classificare, sviluppando la percezione visiva. Storie animate con racconti che prendono vita sulle pareti, favorendo linguaggio, ascolto e immaginazione. Giochi motori con movimenti semplici guidati da proiezioni interattive, che allenano equilibrio e coordinazione. Musica e suoni con esperienze sonore che stimolano ritmo, attenzione e memoria.



I discorsi e le parole



Il corpo e il movimento



Il sé e l'altro



Immagini, suoni, colori



La conoscenza del mondo



SENSEi per la scuola **primaria**

Imparare divertendosi

Nella scuola primaria, la curiosità si trasforma in conoscenza. Con SENSEi l'apprendimento diventa collaborativo, dinamico e coinvolgente.

Matematica interattiva con giochi di numeri, forme e logica che rendono i concetti astratti più concreti. **Scienze in azione** con esperimenti virtuali e ambienti naturali simulati per capire i fenomeni complessi. **Lingua e comunicazione** con giochi di parole, storie da completare e attività di gruppo che rafforzano lessico ed espressione. **Collaborazione** con varie attività pensate per poter lavorare insieme, risolvere problemi e imparare la cooperazione.

+650
contenuti



+650
contenuti



SENSEi per la scuola **secondaria di primo grado**

Qui i ragazzi sviluppano capacità di analisi, ragionamento e creatività. SENSEi propone attività che stimolano il pensiero critico e la capacità di affrontare sfide complesse. **Logica e problem solving** con giochi ed enigmi che richiedono strategie e ragionamento. **Scienze e tecnologia** con simulazioni scientifiche e modelli 3D per esplorare concetti avanzati. **Storia e geografia immersiva** con viaggi virtuali in epoche e luoghi per rendere la conoscenza più viva. **Creatività digitale** con attività che combinano immagini, suoni e narrazione per esprimere idee in modo innovativo.



**Logica e
problem
solving**



**Scienze e
tecnologia**



**Storia e
geografia
immersiva**



**Creatività
digitale**





Non ne hai abbastanza?

E se per caso le attività proposte da SENSEi non fossero abbastanza (impossibile, ma ok)... niente panico! Puoi sempre collegare SENSEi a una serie di piattaforme come YouTube, Wordwall, GeoGebra, Google Arts e Culture, Mozaik, Deezer... insomma, il meglio del meglio. Perché accontentarsi?



YouTube

Accedi a un vasto catalogo di video educativi per arricchire l'apprendimento. Riproduci contenuti adatti al tuo contesto, stimola la curiosità e favorisci l'interazione.



WordWall

Crea e utilizza attività interattive personalizzate per supportare l'apprendimento. Perfetto per insegnanti che desiderano rendere il processo educativo più personalizzato e coinvolgente.

GeoGebra

Strumenti matematici interattivi per esplorare geometria, algebra e funzioni in modo dinamico e coinvolgente.



Mozaik

Esplora modelli 3D interattivi per rendere l'apprendimento più immersivo. Perfetto per materie scientifiche e didattica speciale, favorisce la comprensione attraverso esperienze dinamiche.



Deezer

Ascolta musica e suoni per creare un ambiente stimolante o rilassante. Perfetto per supportare attività didattiche, esercizi di rilassamento o esperienze multisensoriali.

Il massimo dell'interazione senza confini

Ogni soluzione SENSEi, Classic o PRO integra non solo proiezioni immersive, ma anche **strumenti e arredi che rendono l'esperienza più completa**, inclusiva e partecipata. **Tavoli interattivi e aree dedicate al debate** trasformano l'aula in un ambiente dinamico, dove chi è attivamente coinvolto e chi osserva possono crescere insieme attraverso collaborazione e scambio di idee.

Classic

L'opzione Classic include un **tavolo interattivo** per attività condivise e un'area **debate**, pensata per accogliere e coinvolgere chi non sta interagendo direttamente con il sistema.



Pro

Nell'opzione Pro, **oltre al tavolo interattivo**, è previsto un **set di pouf** che arricchisce lo spazio e favorisce un'esperienza collettiva, accogliente e immersiva per tutta la classe o il

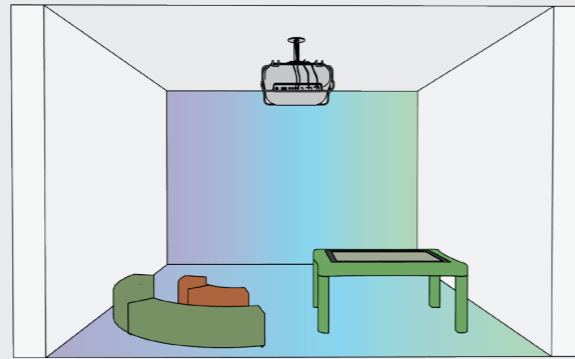
L'esperienza immersiva su misura per ogni esigenza

Con SENSEi puoi trasformare qualsiasi spazio in un ambiente multisensoriale unico. **Due soluzioni Classic e PRO pensate per adattarsi a contesti diversi**, con la stessa qualità immersiva e la massima flessibilità: scegli la configurazione più adatta al tuo progetto.

Classic

2 proiezioni : fronte + pavimento
+ tavolo interattivo + area debate

L'opzione Classic è la scelta ideale per scuole e centri che desiderano un ambiente immersivo completo ma flessibile. Oltre alle **proiezioni su fronte e pavimento**, l'allestimento include un'area "debate", dedicata agli studenti che non stanno interagendo direttamente con il sistema ma possono osservare e partecipare in modo collaborativo. **È inoltre compreso un tavolo interattivo**, che amplia le possibilità di utilizzo e rende le attività ancora più coinvolgenti e inclusive.



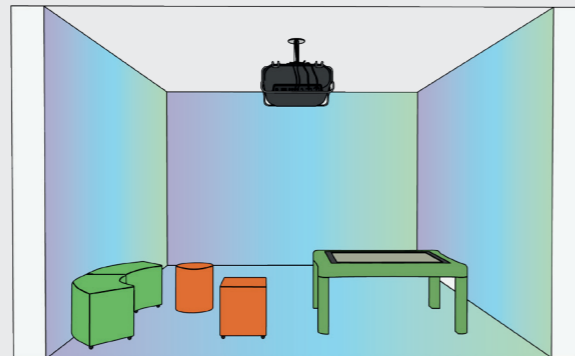
€ 31.110,00 IVA inclusa

Il prezzo include 4 ore di formazione e installazione*

PRO

4 proiezioni : sinistra + fronte
+ destra + pavimento
+ tavolo interattivo + area pouf

L'opzione Pro rappresenta il massimo dell'immersività: **quattro proiezioni** che avvolgono completamente lo spazio e trasformano la didattica in un'esperienza multisensoriale totale. **Anche in questa configurazione è inclusa un'area pouf**, pensata per accogliere i partecipanti non attivi in quel momento, **e un tavolo interattivo** per attività collaborative e multidisciplinari.



~~€ 53.619,00~~

€ 50.000,00 IVA inclusa

Il prezzo include 4 ore di formazione e installazione*

* I costi di installazione si riferiscono a condizioni standard. Eventuali complessità logistiche (ad es. installazioni in zone montane, spazi difficilmente accessibili o con necessità tecniche particolari) potranno comportare un adeguamento dei costi, che sarà valutato caso per caso in fase di sopralluogo tecnico.



SENSEi

wacebo



Viale Gianluigi Bonelli, 40 | 00127 Roma (RM) | ITALIA

Tel. (+39) 06.98383431

commerciale@waceboeurope.com | waceboeurope.com



Wacebo Europe S.r.l.